

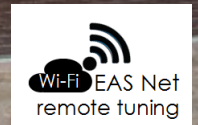


WG Global

Wir haben etwas gegen Ladendiebstahl



Floor Guard WiFi



WG Global

Fehlalarmfreie* Akustomagnetische Warensicherung

*unser patentierter Systemalgorithmus verhindert Fehlalarme durch mitgetragene Gegenstände zuverlässig.

Floor Guard Wi-Fi



Unsichtbar
ist sichtbar besser

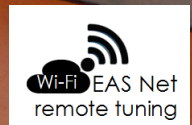
Mit WG Floor Guard beeinträchtigt nichts die Wirkung Ihres Geschäftes auf den Kunden. So wie es Ihr Architekt geplant und realisiert hat, nimmt es auch der Kunde wahr.

Denn FLOOR GUARD ist entweder ganz unsichtbar oder so diskret wie Sie es haben wollen.

Die Floor Guard Antennen verschwinden komplett im Boden. Damit können Durchgänge jeder Breite abgesichert werden und Sie gewinnen Verkaufsfläche gegenüber konventionellen Warensicherungsantennen.

Floor Guard ist unsichtbar, aber genauso sicher wie herkömmliche, sichtbare Systeme und ist den meisten traditionellen EAS-Systemen zur Diebstahlsicherung zusätzlich durch neue Features überlegen.

Tipp: Konsequentes Sichern mit 4-Alarm oder traditionellen Sicherheitsetiketten sorgt dennoch für die Abschreckung potentieller Diebe und zwar unmittelbar an der Ware. Der Abschreckungseffekt kann durch Hinweisschilder an gut sichtbaren Stellen und in Umkleidekabinen unterstützt werden.



WG Global GmbH

Sägewerkstraße 3
D- 83416 Surheim

Email: info@wgglobal.eu

D: Tel. +49 8654 7715-0 Fax: -29

A: Tel. +43 810 900 313-0 Fax: -29

www.wgglobal.de

Floor Guard - Anwendungsbereiche:



Floor Guard wurde speziell für den Mode- und Taschenbereich entwickelt. Dort können unsere kleinen hochleistungs-Ferrit Etiketten Super Pencil (59 mm) , Pencil 49 mm oder Shell (55 mm) eingesetzt werden und erreichen trotz fehlender Seiten-Antennen eine Erkennungsleistung wie in einem herkömmlichen Warensicherungssystem.

Endlich kann jede Durchgangsbreite völlig unsichtbar überwacht werden.
 Natürlich ist Floor Guard auch mit unseren 4-Alarm-Etiketten kombinierbar.



Floor Guard Antenne vor dem Vergießen

Alarmfeld:

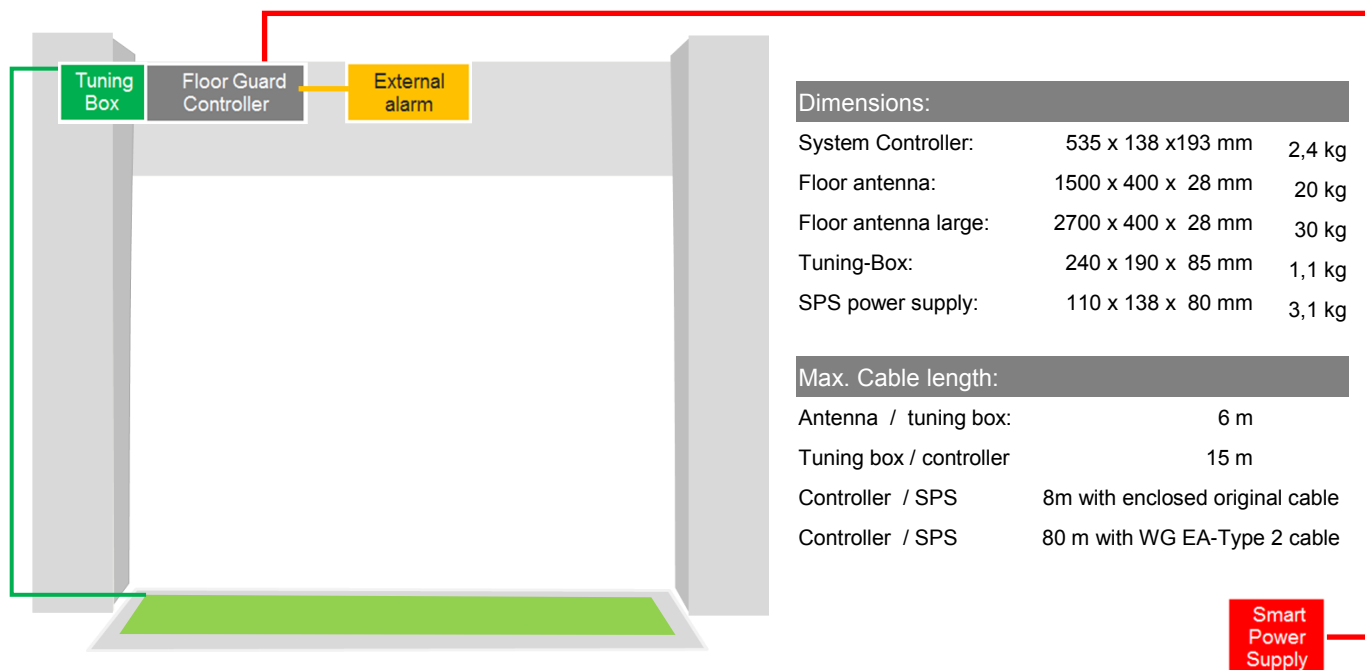
eingesetzte Sicherungen	Erkennungshöhe
Shell, Mid Pencil	110-135 cm
Super Pencil	115-145 cm

*Da der Einfluss von Metall im Boden im Vorfeld nicht zuverlässig zu ermitteln ist, empfehlen wir Bodenantennen nur mit WG Super Pencil -, WG Pencil- oder WG Shell-Etiketten einzusetzen.
 Etiketten mit schwächerer Leistung erreichen niedrigere Erkennungshöhen.

Zur Vermeidung von Alarman durch Etiketten im Nahbereich der Antennen sollte ein Sicherheitsfeld von ca. 40-45 % der Durchgangsbreite zu allen Seiten eingehalten werden.

AM-Warensicherungssysteme sind Funkanlagen auf der zugelassenen Arbeitsfrequenz von 58 KHz. Nicht entstörte oder nicht dem Stand der Technik (EN 300330 / EN 301 489-3) entsprechende Geräte im Umfeld können Störungen verursachen und die Systemperformance negativ beeinflussen. Nach Änderungen der Umfeld-Bedingungen kann gegebenenfalls eine Nachjustage nötig sein.

Floor Guard WiFi - Installations-Beschreibung:



Metall im Boden kann negative Auswirkungen auf den Feldaufbau haben.

Die Floor Guard Antenne wird in eine bauseits vorzubereitende Aussparung im Boden verlegt. Durch die geringe Bauhöhe von nur 28 mm ist dies viel einfacher als bei bisherigen Bodenantennen-Systemen realisierbar. Die Antenne wird in Estrich oder Gießharz eingegossen und kann von nicht metallischen Bodenbelägen (Stein, Holz, Teppich etc.) verborgen werden.

Eine gegebenenfalls vorgesehene Metall Eingrenzung des Eingangsbereiches darf keinen geschlossenen Kreis bilden um den Effekt eines Faraday'schen Käfigs mit negativen Einflüssen auf das Signalfeld auszuschließen. Dies kann z.B. durch einen Schnitt in einer Schattenfuge erfolgen. Zu magnetischem Metall ist ein Abstand von ca. 8 cm –10 cm empfohlen.

Über ein 6 m Systemkabel wird die Antenne an einer Tuning Box angeschlossen, in der das Signal verarbeitet und an die Zentralelektronik weitergeleitet wird . Die Box kann z.B. in einer Revi-Klappe in der Wand, im Ladenbau oder auch in der Zwischendecke positioniert sein.

Die Alarmierung erfolgt akustisch und optisch direkt an der Elektronik oder über eine optionale, abgesetzte Alarmeinheit.

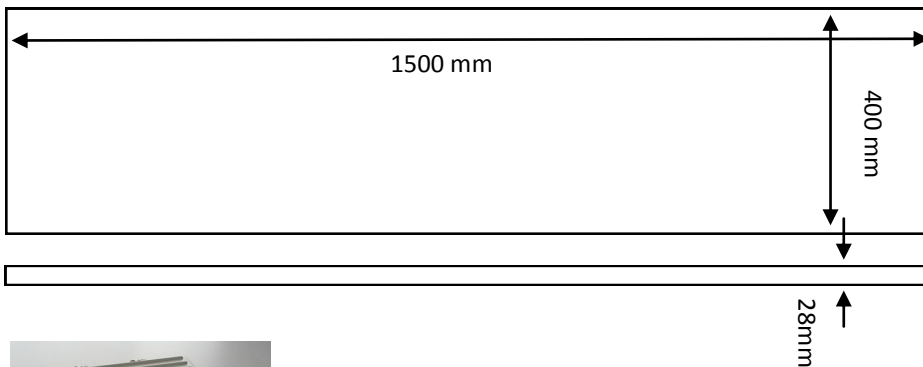
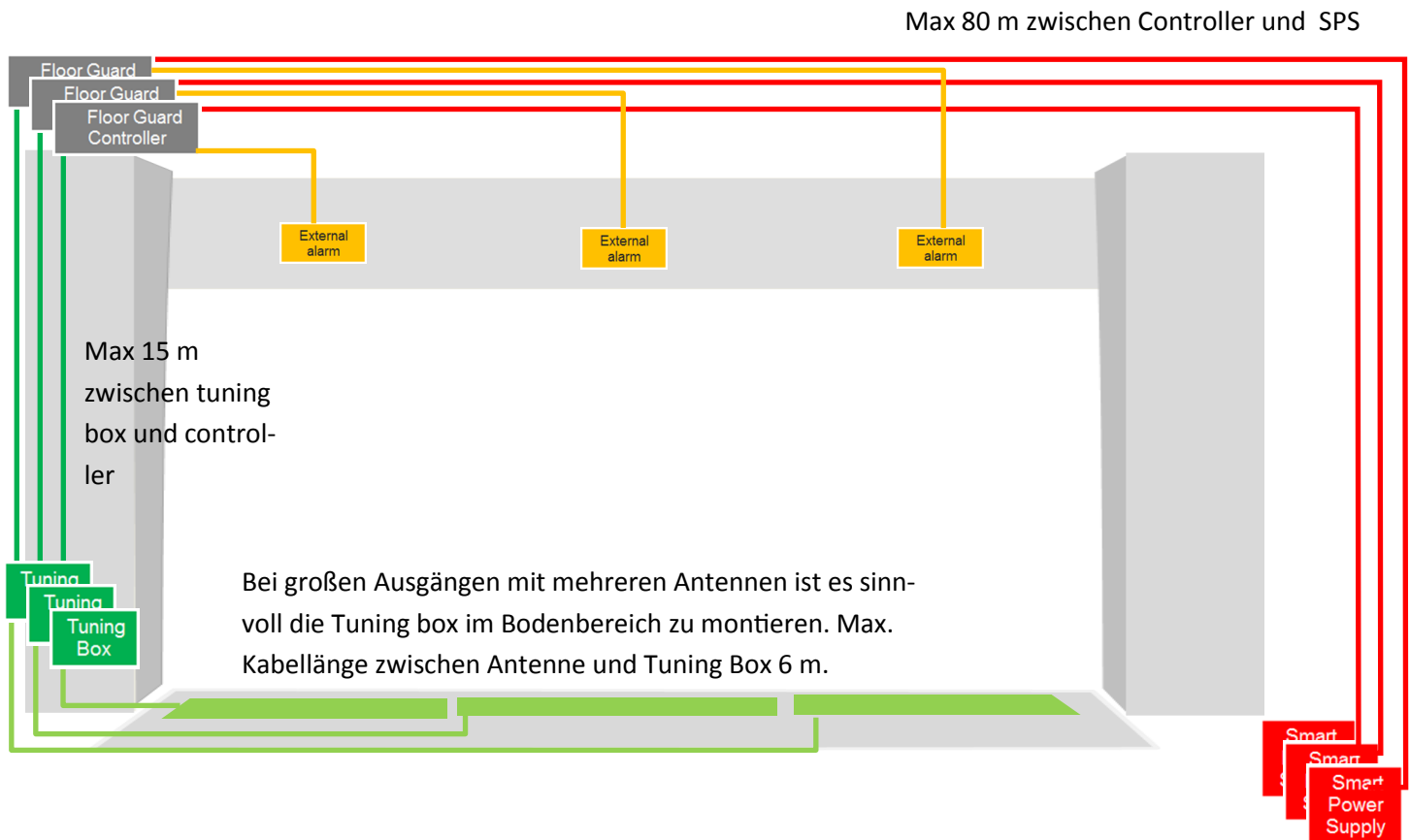
Die Zentraleinheit wird mit 24 V Niederspannung betrieben. Sie ist über ein sechspoliges Kabel (6x0,75mm) mit einem speziell abgestimmten Netzteil (Smart Power Supply) verbunden, welches bis zu 30 m entfernt sein kann. Oft wird es z.B. für Personal erreichbar m Schaltkasten, im Kassentisch oder ggf. im Video-Rack eingebaut. Das SPS-Netzteil verfügt über Anschluss-Klemmen für potentialfreie Kontakte um z.B. ein Kamerasystem bei Systemalarm, oder Störsender Alarm) zu steuern. Am SPS kann die Alarmlautstärke angepasst werden. Der praktische TX-Schalter unterstützt das Personal bei der Suche nach Etiketten im Umfeld der Antenne. Das SPS-besitzt Rückseitig eine Halterung für das Standard Hutschienen System.

Die Anbindung an die WG EAS-Net Cloud zur Fernwartung erfolgt über ein kundenseitiges WLAN Modem. Der Systemcontroller ist vorbereitet.

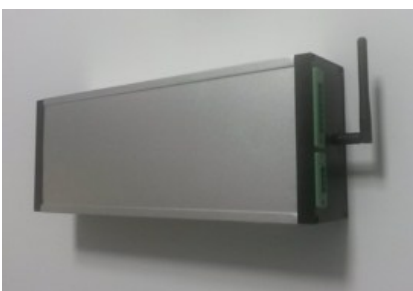
Vorbereitungen:

230 V-Anschluss, eigens abgesichert, am Standort des SPS-Netzteiles. Leerrohr PG30 zwischen Netzteil und System Controller bzw. Controller und Bodenantenne.

Floor Guard WiFi - Spezifikationen



Floor Guard Antenna, tuning box and Systemcontroller



Das SPS (Smart Power Supply) bietet hilfreiche troubleshooting Funktionen.

Es sollte daher für die Mitarbeiter im Store erreichbar montiert sein.

Am SPS sind außerdem Anschlüsse zur Ansteuerung von Kamerasystemen oder Alarmkonsolen bzw. Funkruf Anzeigern vorhanden. Zusätzliche Kabel zur Antenne entfallen daher.

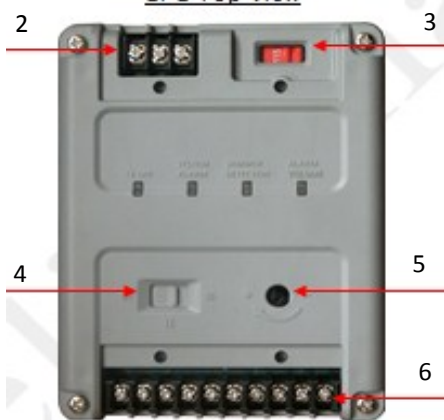
Product Codes:

WG WFFG58 Floor Guard antenna (with tuning box)

WG WFFGCB Floor Guard Controller

SPS WG Smart Power Supply

Smart Power Supply (SPS) - Technische Details:
SPS Front View

SPS Top View

SPS Rear View

Die universelle Stromversorgung für die neuen WG Warensicherungssysteme:

Je System Master- oder Extender-Antenne ist ein SPS nötig. Im Störfall ist eine Abschaltung jedes Systems über einen für das Personal zugänglichen Schalter (1) vorgesehen.

Der Anschluss erfolgt (2) über Klemmdose an einer Zuleitung mit mind. 3x2,5 mm² Querschnitt über eigenen Stromkreis, auf gleicher Phase (L1 empfohlen) mit dem Zubehör. Mindestsicherung 16 A. Stromaufnahme max 50 W je System, pro Deaktivator 10 / 120 W (Dauer bzw. Impuls).

Der TX-Schalter (4) hilft bei der Verifizierung über die Fehlerursache auf Umfeld Störungen oder Etiketten im Feld beruht.

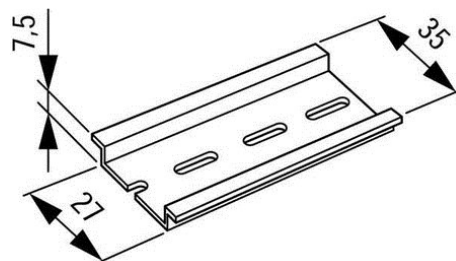
Am Alarm Volume-Regler (5) kann die Alarmlautstärke variiert werden.

Potentialfreie Kontakte für den Anschluss externer Alarm-Konsolen oder zur Steuerung von Kamerasystemen liegen an der Anschlussleiste (6) an.

Kunststoff Leerrohre mit Zugdraht (empf. 32mm) zw. Netzteil und Controller bzw. Antenne sollen wie in der jeweiligen Projekt Skizze angegeben vorbereitet werden.

SPS kann auf Standard DIN 46277-3 Schienen (Hutschiene) geklickt werden.

Um unautorisierten Zugriff zu verhindern aber die SPS dennoch für das Personal leicht zugänglich zumachen empfehlen wir, diese in Transparenten Kunststoffboxen zu montieren.


Abmessungen:

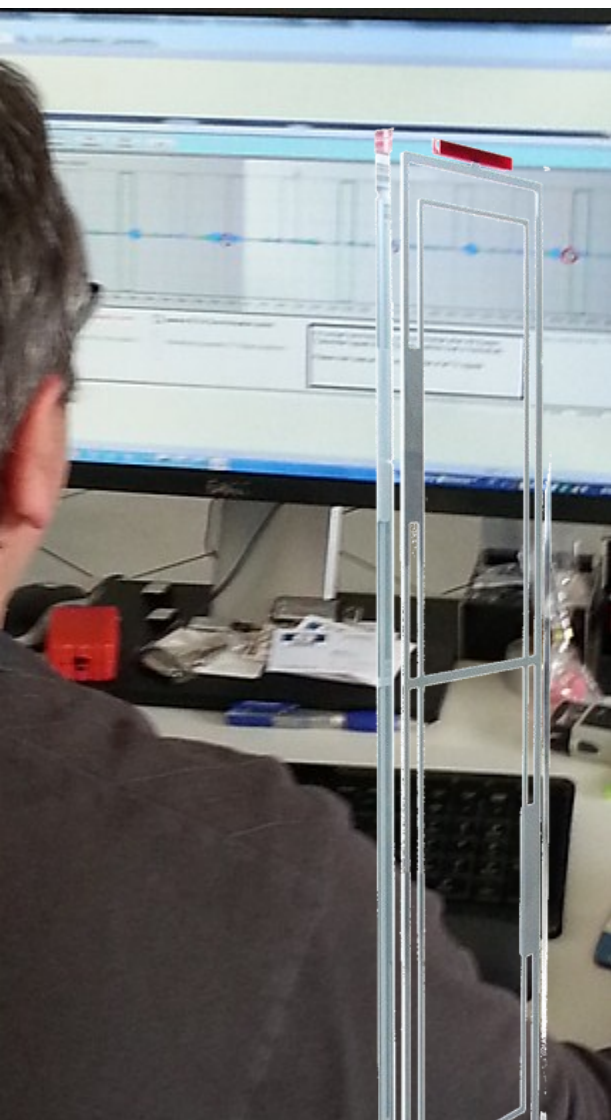
SPS-Netzteil: 110 x 138 x 80 mm 1,8 kg

Product Codes:

WG SPS Smart Power Supply



EAS-Net Remote Tuning & Diagnostic



Unsere akustomagnetischen Warensicherungssysteme sind enorm robust und für den Einsatz in der modernen Einzelhandelsinfrastruktur gebaut. Unsere Anlagen sind grundsätzlich wartungsfrei da eine Präventivwartung nicht zweckmäßig, sondern nur eine Einsatz im Störfall sinnvoll ist.

Aber auch die beste Technik kann einmal ausfallen oder, wenn sich Umfeld Bedingungen geändert haben, eine Neueinstellung oder Synchronisation erfordern.

WG's neue EAS-Net Remote Tuning & Diagnostic Funktionalität kommt mit allen Wi-Fi Modellen.

Die Systeme sind standardmäßig für die Anbindung an eine Cloud basierte Servicestruktur vorbereitet. Da kein Kunde im Eingangsbereich LAN Steckdosen verlegt hat, nutzen die Systeme fortschrittliche WLAN Technik. Um sich mit der EAS-Net Cloud zu verbinden. Ein Investment in kostspielige Infrastruktur entfällt.

Der Status der aufgeschalteten Systeme kann dadurch laufend überwacht werden.

Im Störfall erfolgt ein Fernzugriff auf das System um es neu abzustimmen, zu synchronisieren oder es kann z.B. festgestellt werden, ob ein Daueralarm von Etiketten im unmittelbaren Umfeld der Antenne kommt.

Fahrtkosten entfallen dadurch, die Respons Zeit zur Fehlerbehebung wird kürzer und die Systemverfügbarkeit wird noch höher.



[Gleich Demo Video ansehen](#)

http://www.wgglobal.eu/Remote_tuning.html

Weshalb akustomagnetische Technologie?



AM Systeme verfügen über die beste Erkennungsrate. Selbst an Produkten, wo RF- und RFID-Technik aufgrund physikalischer Bedingungen Sicherungen nicht erkennen können, wie z.B. an Alu, vielen Verpackungen, in Metalleinkaufswägen oder an leitfähigen Materialien wie z.B. Spirituosen oder Parfüms, erkennt AM noch zuverlässig.

Für Nutzer und Kunden am wichtigsten ist aber, dass WG Systeme fehlalarmfrei arbeiten, - denn unser spezieller Systemalgorithmus verhindert Fehlalarme durch mitgetragene Gegenstände zuverlässig.

Unsere neuen Wi-Fi und BTL-Systeme mit optimierter Sendeleistung bei gleichzeitig geringerem Stromverbrauch, verfügen zudem über Störsendererkennung, erweiterte Durchgangsbreiten, helfen Anwenderfehler selbst zu erkennen. und sind kompatibel mit RFID-Systemen

Kleinste Etiketten, zuverlässige Deaktivierung und dank 4-Alarm „Extreme Security“ eine maximale Sicherheit selbst gegen Profidiebe. Die Systeme selbst sind wartungsfrei.

All das sorgt für nachhaltige Reduktion Ihrer Inventurdifferenzen und anhaltende Personalmotivation. Und das zählt.

Über WG Global



Jede Branche und jeder Bereich hat seine spezifischen Problemzonen und P-Produkte. Daher unterscheiden sich auch Anforderungen.

Wir lernen ständig aus der Praxis und lassen dieses Know-how direkt in die Entwicklung neuer Lösungen einfließen. Das ist Teil der Unternehmensphilosophie und geht am besten in einem inhabergeführten Unternehmen - so wie WG.

Egal ob Warensicherung, Videoüberwachung, Besucherzählung oder Kundenspezifische Sonderentwicklung wie unser Totwinkelassistent.

Immer bieten Ihnen erstklassige Funktionalität zu attraktivem Preis.

Zum Kundenservice gehört auch Lieferbarkeit und Warenverfügbarkeit. Mit 1200 Pallettenplätzen in unseren beiden Lagern in Surheim verfügen wir über ausreichende Lagerkapazität.

Viele renommierte Unternehmen in Deutschland und Österreich arbeiten bereits mit uns. Um Ihre Expansion aber auch außerhalb von Deutschland und Österreich professionell zu begleiten, hat WG international erfahrene Projektmanager und Partner in über 60 Ländern.

Störungsbeseitigung kann heute schon oft per Fernzugriff erfolgen. Das geht schneller, effektiver und kostengünstiger.

WG als mittelständisches inhabergeführtes Unternehmen kann auf Anforderungen unserer Kunden meist flexibler reagieren als es Großkonzerne tun können. Darauf sind wir stolz.

Lassen Sie sich überzeugen!